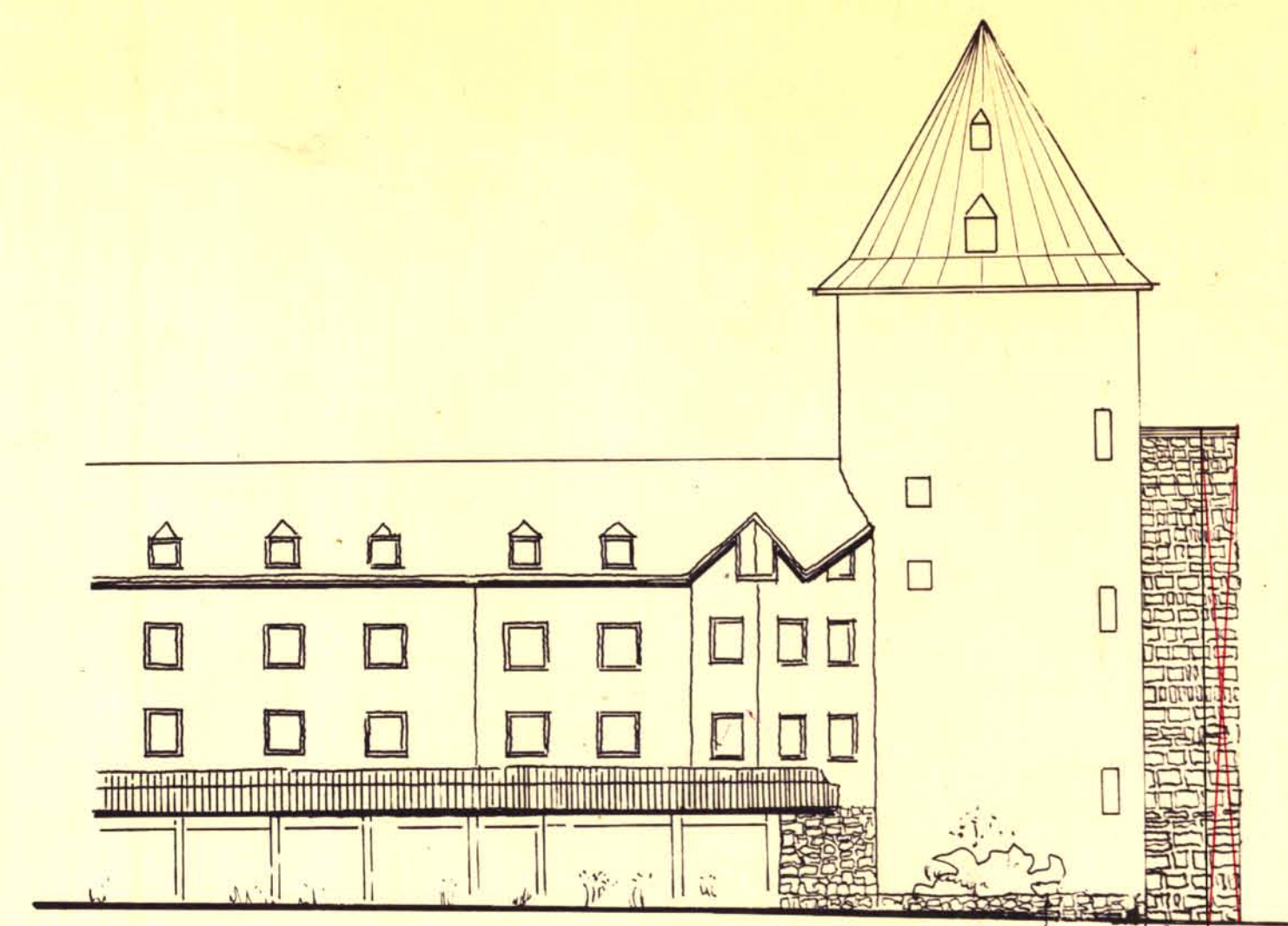
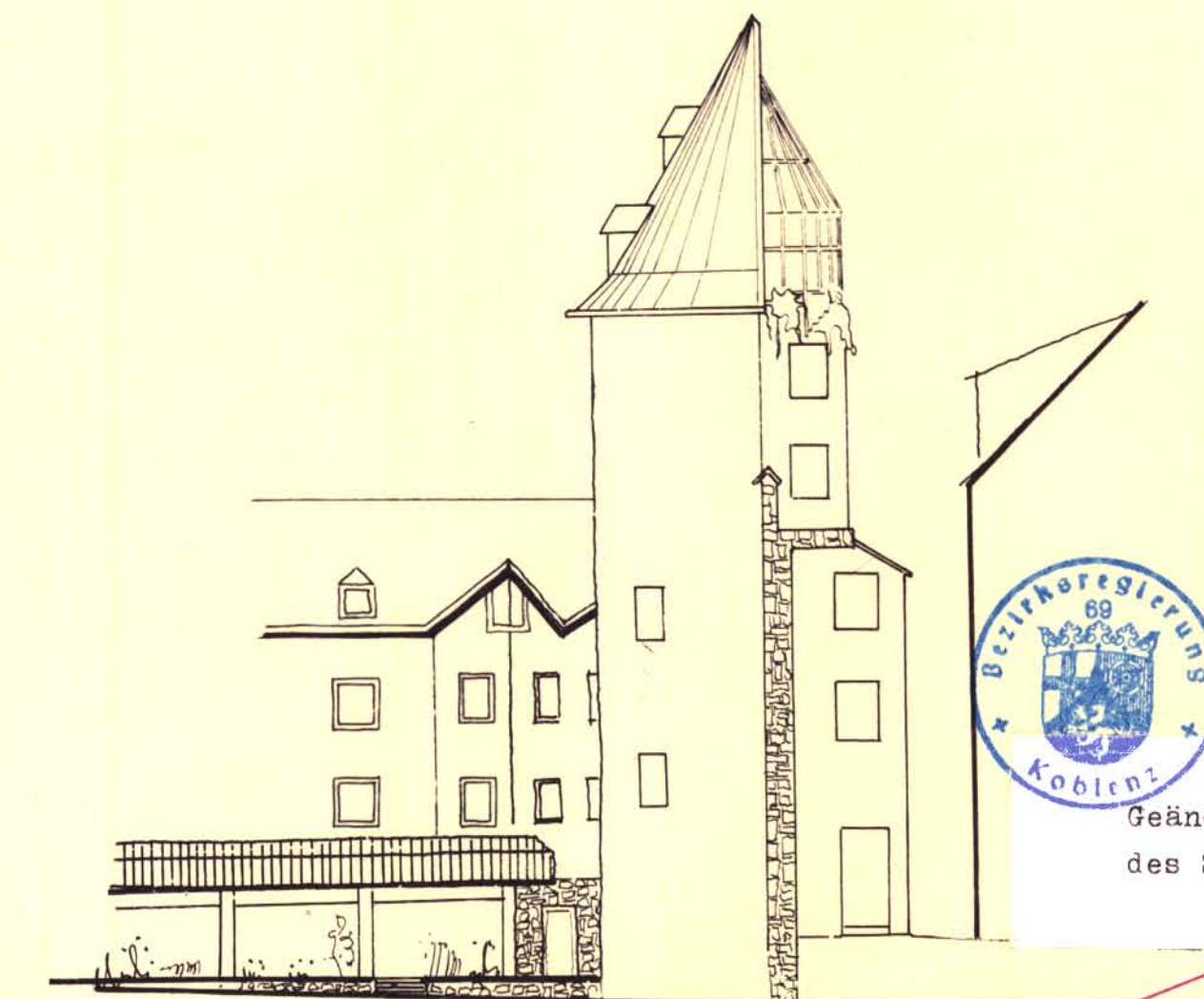


B'pl 16 A1

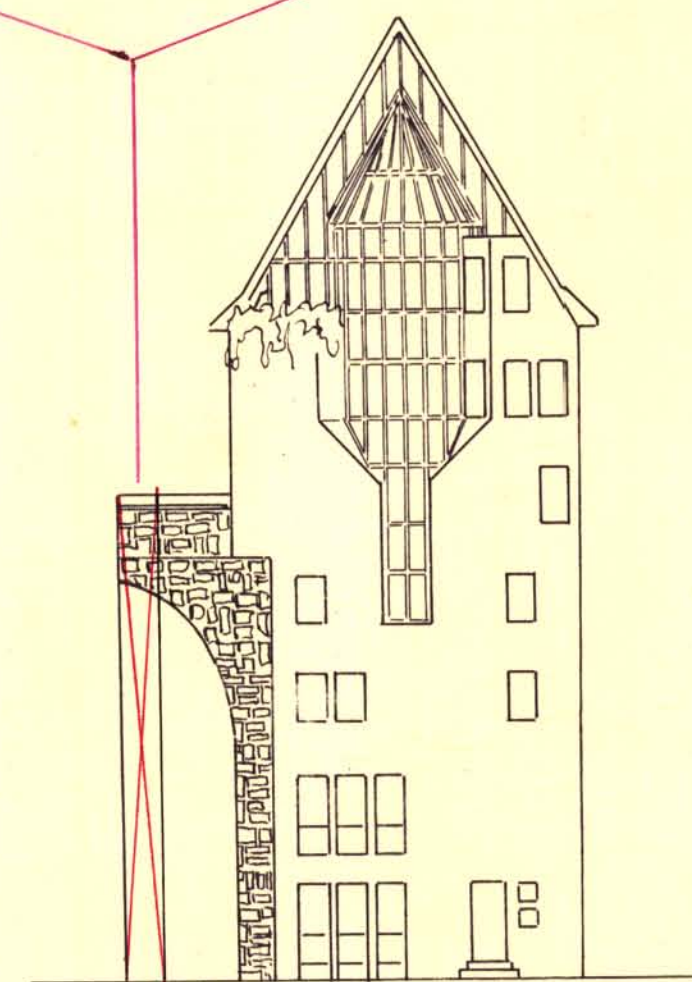
Sonderzeichnung M. 1:200



NORDANSICHT



OSTANSICHT



SÜDANSICHT  
(Kleinschnittsgaßchen)

Text  
für die äußere Gestaltung des unter Denkmalschutz stehenden Turmes  
am Kleinschnittsgaßchen  
Die Außenflächen des Turmes sind zu verputzen, wobei ein abgestrichener  
Grobputz zu verwenden ist. Als Farbe ist ein silbergrauer, für die Fenster-  
flächchen ein roter Ton zu wählen. Die Dachdeckung des Turmes ist  
in Naturschiefer in altdeutscher Schieferdeckung ohne Steigung der  
Dachgebäude auszuführen. Die sichtbaren Teile der Stadtmauer sind in  
Bruchsteinmauerwerk herzustellen. Die offene in ihrem Kark-  
material eingefüllte Turmöffnung auf dem Ostgiebel ist durch ein  
Natursteinmauerwerk mit Bogenstütze zu ersetzen (Festsetzung gemäß  
§ 123 Abs. 1 Nr. 2 BauDG).

Geändert gem. der am 16. 7. 1987 vom Stadtrat  
beschlossenen Sitzung über die Änderung des  
Bebauungsplanes Nr. 16 (Änderung Nr. 3).  
Die Änderung wurde gem. § 12 BauDG am  
24. 11. 1987 örtlich bekanntgemacht.  
Mit dieser Bekanntmachung hat die Änderung  
Rechtsverbindlichkeit erlangt.

Stadtwahlverwaltung Koblenz  
Koblenz, 28. 5. 1987  
Oberbürgermeister

Die Durchführung des Anzeigeverfahrens wird gemäß § 12 BauDG  
nach der Aufstellung bekanntgemacht.  
Der Bebauungsplan wird nach § 215 Abs. 3 BauDG gemäß Stadt-  
ratsbeschluss vom 28. 5. 1987, während am 28. 11. 1987  
in Kraft gesetzt.

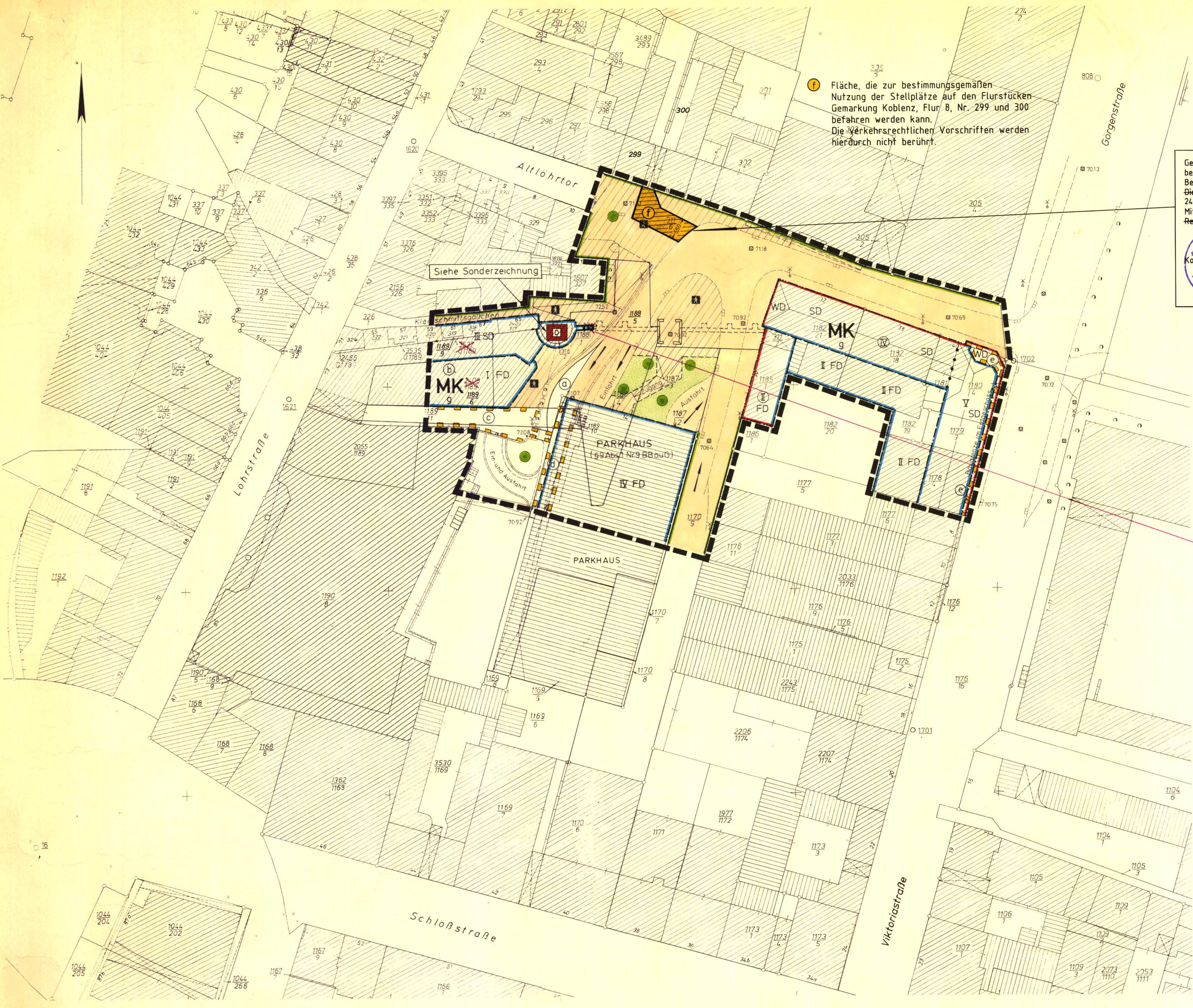
Ausgeführt:  
Koblenz, 28. 5. 1987  
Stadtwahlverwaltung Koblenz  
Im Auftrage  
Stadtkämmerer

Hinweis  
Text der Sitzung vom 27. 1. 1994  
"Die Änderung für den öffentlichen Verkehr wird fällig in der  
Zeit von 05.00 Uhr bis 11.00 Uhr zugelassen, sofern nicht aus ver-  
kehrspolizeilichen Gründen eine weitere zeitliche Einschränkung  
erforderlich ist."

(Änderung Nr. 4)

Die Durchführung des Anzeigeverfahrens wird gemäß § 12 BauDG  
nach der Aufstellung bekanntgemacht.  
Der Bebauungsplan wird nach § 215 Abs. 3 BauDG gemäß Stadt-  
ratsbeschluss vom 28. 5. 1987, während am 28. 11. 1987  
in Kraft gesetzt.

Ausgeführt:  
Koblenz, 28. 5. 1987  
Stadtwahlverwaltung Koblenz  
Im Auftrage  
Stadtkämmerer



**STADT KOBLENZ**

Änderungsplan Nr. 1 zum Bebauungsplan Nr. 16  
Kleinschnittsgaßchen / Altlohrstraße / Viktoriastraße /  
Schloßstraße

GEAMKUNGT: Koblenz  
FLUR: 8  
MASSTAB: 1:500

STADTVERWALTUNG KOBLENZ

3. 2. 1983

PLANUNGSSAMT  
VERMESSUNGSSAMT

3. 2. 1983

22. 6. 1983

Der Bebauungsplan ist gemäß § 12 BauDG durch den Stadtrat  
am 9. 6. 1983 als Satzung beschlossen worden.

Koblenz, den 22. 6. 1983

Der Bebauungsplan ist gemäß § 12 BauDG im Bebauungs-  
amt am 25. Aug. 1983

Koblenz, den 25. Aug. 1983

Der Bebauungsplan ist gemäß § 12 BauDG im Bebauungs-  
amt am 22. 9. 1983

Koblenz, den 22. 9. 1983

STADTVERWALTUNG KOBLENZ

Stadtkämmerer

Stadtkämmerer

Stadtkämmerer

**1. ART DER BAULICHEN NUTZUNG**  
(§ 1 Abs. 2 Nr. 1, § 9 Abs. 1 Nr. 1 BauDG)  
1.1. Wohngebiet  
1.2. Gewerbegebiet  
1.3. Industriegebiet  
1.4. Sondergebiet

**2. MASS DER BAULICHEN NUTZUNG**  
(§ 1 Abs. 2 Nr. 2, § 9 Abs. 1 Nr. 2 BauDG)  
2.1. Geschosszahl  
2.2. Bauweise  
2.3. Grundstücksfläche  
2.4. Grundstückszahl  
2.5. Grundstückszahl

**3. BAULICHE BAUKONDITIONEN**  
(§ 1 Abs. 2 Nr. 3, § 9 Abs. 1 Nr. 3 BauDG)  
3.1. Offener Bauweise  
3.2. Geschlossene Bauweise  
3.3. Bauweise  
3.4. Bauweise

**4. EINRICHTUNGEN UND ANLAGEN ZUR  
VERKEHRSMITTELNUTZUNG**  
(§ 1 Abs. 2 Nr. 4, § 9 Abs. 1 Nr. 4 BauDG)  
4.1. Straßenbahn  
4.2. Straßenbahn  
4.3. Straßenbahn  
4.4. Straßenbahn

**5. FLÄCHEN FÜR DEN ÖFFENTLICHEN VERKEHR**  
(§ 1 Abs. 2 Nr. 5, § 9 Abs. 1 Nr. 5 BauDG)  
5.1. Straßenbahn  
5.2. Straßenbahn  
5.3. Straßenbahn  
5.4. Straßenbahn

**6. VERKEHRSMITTELNUTZUNG**  
(§ 1 Abs. 2 Nr. 6, § 9 Abs. 1 Nr. 6 BauDG)  
6.1. Straßenbahn  
6.2. Straßenbahn  
6.3. Straßenbahn  
6.4. Straßenbahn

**7. FLÄCHEN FÜR DEN ÖFFENTLICHEN VERKEHR**  
(§ 1 Abs. 2 Nr. 7, § 9 Abs. 1 Nr. 7 BauDG)  
7.1. Straßenbahn  
7.2. Straßenbahn  
7.3. Straßenbahn  
7.4. Straßenbahn

**8. VERKEHRSMITTELNUTZUNG**  
(§ 1 Abs. 2 Nr. 8, § 9 Abs. 1 Nr. 8 BauDG)  
8.1. Straßenbahn  
8.2. Straßenbahn  
8.3. Straßenbahn  
8.4. Straßenbahn

**9. VERKEHRSMITTELNUTZUNG**  
(§ 1 Abs. 2 Nr. 9, § 9 Abs. 1 Nr. 9 BauDG)  
9.1. Straßenbahn  
9.2. Straßenbahn  
9.3. Straßenbahn  
9.4. Straßenbahn

**10. VERKEHRSMITTELNUTZUNG**  
(§ 1 Abs. 2 Nr. 10, § 9 Abs. 1 Nr. 10 BauDG)  
10.1. Straßenbahn  
10.2. Straßenbahn  
10.3. Straßenbahn  
10.4. Straßenbahn

**11. VERKEHRSMITTELNUTZUNG**  
(§ 1 Abs. 2 Nr. 11, § 9 Abs. 1 Nr. 11 BauDG)  
11.1. Straßenbahn  
11.2. Straßenbahn  
11.3. Straßenbahn  
11.4. Straßenbahn

**12. VERKEHRSMITTELNUTZUNG**  
(§ 1 Abs. 2 Nr. 12, § 9 Abs. 1 Nr. 12 BauDG)  
12.1. Straßenbahn  
12.2. Straßenbahn  
12.3. Straßenbahn  
12.4. Straßenbahn

**13. VERKEHRSMITTELNUTZUNG**  
(§ 1 Abs. 2 Nr. 13, § 9 Abs. 1 Nr. 13 BauDG)  
13.1. Straßenbahn  
13.2. Straßenbahn  
13.3. Straßenbahn  
13.4. Straßenbahn

**14. VERKEHRSMITTELNUTZUNG**  
(§ 1 Abs. 2 Nr. 14, § 9 Abs. 1 Nr. 14 BauDG)  
14.1. Straßenbahn  
14.2. Straßenbahn  
14.3. Straßenbahn  
14.4. Straßenbahn

**15. VERKEHRSMITTELNUTZUNG**  
(§ 1 Abs. 2 Nr. 15, § 9 Abs. 1 Nr. 15 BauDG)  
15.1. Straßenbahn  
15.2. Straßenbahn  
15.3. Straßenbahn  
15.4. Straßenbahn

**16. VERKEHRSMITTELNUTZUNG**  
(§ 1 Abs. 2 Nr. 16, § 9 Abs. 1 Nr. 16 BauDG)  
16.1. Straßenbahn  
16.2. Straßenbahn  
16.3. Straßenbahn  
16.4. Straßenbahn

**17. VERKEHRSMITTELNUTZUNG**  
(§ 1 Abs. 2 Nr. 17, § 9 Abs. 1 Nr. 17 BauDG)  
17.1. Straßenbahn  
17.2. Straßenbahn  
17.3. Straßenbahn  
17.4. Straßenbahn

**18. VERKEHRSMITTELNUTZUNG**  
(§ 1 Abs. 2 Nr. 18, § 9 Abs. 1 Nr. 18 BauDG)  
18.1. Straßenbahn  
18.2. Straßenbahn  
18.3. Straßenbahn  
18.4. Straßenbahn

**19. VERKEHRSMITTELNUTZUNG**  
(§ 1 Abs. 2 Nr. 19, § 9 Abs. 1 Nr. 19 BauDG)  
19.1. Straßenbahn  
19.2. Straßenbahn  
19.3. Straßenbahn  
19.4. Straßenbahn

**20. VERKEHRSMITTELNUTZUNG**  
(§ 1 Abs. 2 Nr. 20, § 9 Abs. 1 Nr. 20 BauDG)  
20.1. Straßenbahn  
20.2. Straßenbahn  
20.3. Straßenbahn  
20.4. Straßenbahn

**21. VERKEHRSMITTELNUTZUNG**  
(§ 1 Abs. 2 Nr. 21, § 9 Abs. 1 Nr. 21 BauDG)  
21.1. Straßenbahn  
21.2. Straßenbahn  
21.3. Straßenbahn  
21.4. Straßenbahn

**22. VERKEHRSMITTELNUTZUNG**  
(§ 1 Abs. 2 Nr. 22, § 9 Abs. 1 Nr. 22 BauDG)  
22.1. Straßenbahn  
22.2. Straßenbahn  
22.3. Straßenbahn  
22.4. Straßenbahn

**23. VERKEHRSMITTELNUTZUNG**  
(§ 1 Abs. 2 Nr. 23, § 9 Abs. 1 Nr. 23 BauDG)  
23.1. Straßenbahn  
23.2. Straßenbahn  
23.3. Straßenbahn  
23.4. Straßenbahn

**24. VERKEHRSMITTELNUTZUNG**  
(§ 1 Abs. 2 Nr. 24, § 9 Abs. 1 Nr. 24 BauDG)  
24.1. Straßenbahn  
24.2. Straßenbahn  
24.3. Straßenbahn  
24.4. Straßenbahn

**25. VERKEHRSMITTELNUTZUNG**  
(§ 1 Abs. 2 Nr. 25, § 9 Abs. 1 Nr. 25 BauDG)  
25.1. Straßenbahn  
25.2. Straßenbahn  
25.3. Straßenbahn  
25.4. Straßenbahn

**26. VERKEHRSMITTELNUTZUNG**  
(§ 1 Abs. 2 Nr. 26, § 9 Abs. 1 Nr. 26 BauDG)  
26.1. Straßenbahn  
26.2. Straßenbahn  
26.3. Straßenbahn  
26.4. Straßenbahn

**27. VERKEHRSMITTELNUTZUNG**  
(§ 1 Abs. 2 Nr. 27, § 9 Abs. 1 Nr. 27 BauDG)  
27.1. Straßenbahn  
27.2. Straßenbahn  
27.3. Straßenbahn  
27.4. Straßenbahn

**28. VERKEHRSMITTELNUTZUNG**  
(§ 1 Abs. 2 Nr. 28, § 9 Abs. 1 Nr. 28 BauDG)  
28.1. Straßenbahn  
28.2. Straßenbahn  
28.3. Straßenbahn  
28.4. Straßenbahn

**29. VERKEHRSMITTELNUTZUNG**  
(§ 1 Abs. 2 Nr. 29, § 9 Abs. 1 Nr. 29 BauDG)  
29.1. Straßenbahn  
29.2. Straßenbahn  
29.3. Straßenbahn  
29.4. Straßenbahn

**30. VERKEHRSMITTELNUTZUNG**  
(§ 1 Abs. 2 Nr. 30, § 9 Abs. 1 Nr. 30 BauDG)  
30.1. Straßenbahn  
30.2. Straßenbahn  
30.3. Straßenbahn  
30.4. Straßenbahn

**31. VERKEHRSMITTELNUTZUNG**  
(§ 1 Abs. 2 Nr. 31, § 9 Abs. 1 Nr. 31 BauDG)  
31.1. Straßenbahn  
31.2. Straßenbahn  
31.3. Straßenbahn  
31.4. Straßenbahn

**32. VERKEHRSMITTELNUTZUNG**  
(§ 1 Abs. 2 Nr. 32, § 9 Abs. 1 Nr. 32 BauDG)  
32.1. Straßenbahn  
32.2. Straßenbahn  
32.3. Straßenbahn  
32.4. Straßenbahn

**33. VERKEHRSMITTELNUTZUNG**  
(§ 1 Abs. 2 Nr. 33, § 9 Abs. 1 Nr. 33 BauDG)  
33.1. Straßenbahn  
33.2. Straßenbahn  
33.3. Straßenbahn  
33.4. Straßenbahn

**34. VERKEHRSMITTELNUTZUNG**  
(§ 1 Abs. 2 Nr. 34, § 9 Abs. 1 Nr. 34 BauDG)  
34.1. Straßenbahn  
34.2. Straßenbahn  
34.3. Straßenbahn  
34.4. Straßenbahn

**35. VERKEHRSMITTELNUTZUNG**  
(§ 1 Abs. 2 Nr. 35, § 9 Abs. 1 Nr. 35 BauDG)  
35.1. Straßenbahn  
35.2. Straßenbahn  
35.3. Straßenbahn  
35.4. Straßenbahn

**36. VERKEHRSMITTELNUTZUNG**  
(§ 1 Abs. 2 Nr. 36, § 9 Abs. 1 Nr. 36 BauDG)  
36.1. Straßenbahn  
36.2. Straßenbahn  
36.3. Straßenbahn  
36.4. Straßenbahn

**37. VERKEHRSMITTELNUTZUNG**  
(§ 1 Abs. 2 Nr. 37, § 9 Abs. 1 Nr. 37 BauDG)  
37.1. Straßenbahn  
37.2. Straßenbahn  
37.3. Straßenbahn  
37.4. Straßenbahn

**38. VERKEHRSMITTELNUTZUNG**  
(§ 1 Abs. 2 Nr. 38, § 9 Abs. 1 Nr. 38 BauDG)  
38.1. Straßenbahn  
38.2. Straßenbahn  
38.3. Straßenbahn  
38.4. Straßenbahn

**39. VERKEHRSMITTELNUTZUNG**  
(§ 1 Abs. 2 Nr. 39, § 9 Abs. 1 Nr. 39 BauDG)  
39.1. Straßenbahn  
39.2. Straßenbahn  
39.3. Straßenbahn  
39.4. Straßenbahn

**40. VERKEHRSMITTELNUTZUNG**  
(§ 1 Abs. 2 Nr. 40, § 9 Abs. 1 Nr. 40 BauDG)  
40.1. Straßenbahn  
40.2. Straßenbahn  
40.3. Straßenbahn  
40.4. Straßenbahn

**41. VERKEHRSMITTELNUTZUNG**  
(§ 1 Abs. 2 Nr. 41, § 9 Abs. 1 Nr. 41 BauDG)  
41.1. Straßenbahn  
41.2. Straßenbahn  
41.3. Straßenbahn  
41.4. Straßenbahn

**42. VERKEHRSMITTELNUTZUNG**  
(§ 1 Abs. 2 Nr. 42, § 9 Abs. 1 Nr. 42 BauDG)  
42.1. Straßenbahn  
42.2. Straßenbahn  
42.3. Straßenbahn  
42.4. Straßenbahn

**43. VERKEHRSMITTELNUTZUNG**  
(§ 1 Abs. 2 Nr. 43, § 9 Abs. 1 Nr. 43 BauDG)  
43.1. Straßenbahn  
43.2. Straßenbahn  
43.3. Straßenbahn  
43.4. Straßenbahn

**44. VERKEHRSMITTELNUTZUNG**  
(§ 1 Abs. 2 Nr. 44, § 9 Abs. 1 Nr. 44 BauDG)  
44.1. Straßenbahn  
44.2. Straßenbahn  
44.3. Straßenbahn  
44.4. Straßenbahn

**45. VERKEHRSMITTELNUTZUNG**  
(§ 1 Abs. 2 Nr. 45, § 9 Abs. 1 Nr. 45 BauDG)  
45.1. Straßenbahn  
45.2. Straßenbahn  
45.3. Straßenbahn  
45.4. Straßenbahn

**46. VERKEHRSMITTELNUTZUNG**  
(§ 1 Abs. 2 Nr. 46, § 9 Abs. 1 Nr. 46 BauDG)  
46.1. Straßenbahn  
46.2. Straßenbahn  
46.3. Straßenbahn  
46.4. Straßenbahn

**47. VERKEHRSMITTELNUTZUNG**  
(§ 1 Abs. 2 Nr. 47, § 9 Abs. 1 Nr. 47 BauDG)  
47.1. Straßenbahn  
47.2. Straßenbahn  
47.3. Straßenbahn  
47.4. Straßenbahn

**48. VERKEHRSMITTELNUTZUNG**  
(§ 1 Abs. 2 Nr. 48, § 9 Abs. 1 Nr. 48 BauDG)  
48.1. Straßenbahn  
48.2. Straßenbahn  
48.3. Straßenbahn  
48.4. Straßenbahn

**49. VERKEHRSMITTELNUTZUNG**  
(§ 1 Abs. 2 Nr. 49, § 9 Abs. 1 Nr. 49 BauDG)  
49.1. Straßenbahn  
49.2. Straßenbahn  
49.3. Straßenbahn  
49.4. Straßenbahn

**50. VERKEHRSMITTELNUTZUNG**  
(§ 1 Abs. 2 Nr. 50, § 9 Abs. 1 Nr. 50 BauDG)  
50.1. Straßenbahn  
50.2. Straßenbahn  
50.3. Straßenbahn  
50.4. Straßenbahn

**51. VERKEHRSMITTELNUTZUNG**  
(§ 1 Abs. 2 Nr. 51, § 9 Abs. 1 Nr. 51 BauDG)  
51.1. Straßenbahn  
51.2. Straßenbahn  
51.3. Straßenbahn  
51.4. Straßenbahn

**52. VERKEHRSMITTELNUTZUNG**  
(§ 1 Abs. 2 Nr. 52, § 9 Abs. 1 Nr. 52 BauDG)  
52.1. Straßenbahn  
52.2. Straßenbahn  
52.3. Straßenbahn  
52.4. Straßenbahn

**53. VERKEHRSMITTELNUTZUNG**  
(§ 1 Abs. 2 Nr. 53, § 9 Abs. 1 Nr. 53 BauDG)  
53.1. Straßenbahn  
53.2. Straßenbahn  
53.3. Straßenbahn  
53.4. Straßenbahn

**54. VERKEHRSMITTELNUTZUNG**  
(§ 1 Abs. 2 Nr. 54, § 9 Abs. 1 Nr. 54 BauDG)  
54.1. Straßenbahn  
54.2. Straßenbahn  
54.3. Straßenbahn  
54.4. Straßenbahn

**55. VERKEHRSMITTELNUTZUNG**  
(§ 1 Abs. 2 Nr. 55, § 9 Abs. 1 Nr. 55 BauDG)  
55.1. Straßenbahn  
55.2. Straßenbahn  
55.3. Straßenbahn  
55.4. Straßenbahn

**56. VERKEHRSMITTELNUTZUNG**  
(§ 1 Abs. 2 Nr. 56, § 9 Abs. 1 Nr. 56 BauDG)  
56.1. Straßenbahn  
56.2. Straßenbahn  
56.3. Straßenbahn  
56.4. Straßenbahn

**57. VERKEHRSMITTELNUTZUNG**  
(§ 1 Abs. 2 Nr. 57, § 9 Abs. 1 Nr. 57 BauDG)  
57.1. Straßenbahn  
57.2. Straßenbahn  
57.3. Straßenbahn  
57.4. Straßenbahn

**58. VERKEHRSMITTELNUTZUNG**  
(§ 1 Abs. 2 Nr. 58, § 9 Abs. 1 Nr. 58 BauDG)  
58.1. Straßenbahn  
58.2. Straßenbahn  
58.3. Straßenbahn  
58.4. Straßenbahn

**59. VERKEHRSMITTELNUTZUNG**  
(§ 1 Abs. 2 Nr. 59, § 9 Abs. 1 Nr. 59 BauDG)  
59.1. Straßenbahn  
59.2. Straßenbahn  
59.3. Straßenbahn  
59.4. Straßenbahn

**60. VERKEHRSMITTELNUTZUNG**  
(§ 1 Abs. 2 Nr. 60, § 9 Abs. 1 Nr. 60 BauDG)  
60.1. Straßenbahn  
60.2. Straßenbahn  
60.3. Straßenbahn  
60.4. Straßenbahn

**61. VERKEHRSMITTELNUTZUNG**  
(§ 1 Abs. 2 Nr. 61, § 9 Abs. 1 Nr. 61 BauDG)  
61.1. Straßenbahn  
61.2. Straßenbahn  
61.3. Straßenbahn  
61.4. Straßenbahn

**62. VERKEHRSMITTELNUTZUNG**  
(§ 1 Abs. 2 Nr. 62, § 9 Abs. 1 Nr. 62 BauDG)  
62.1. Straßenbahn  
62.2. Straßenbahn  
62.3. Straßenbahn  
62.4. Straßenbahn

**63. VERKEHRSMITTELNUTZUNG**  
(§ 1 Abs. 2 Nr. 63, § 9 Abs. 1 Nr. 63 BauDG)  
63.1. Straßenbahn  
63.2. Straßenbahn  
63.3. Straßenbahn  
63.4. Straßenbahn

**64. VERKEHRSMITTELNUTZUNG**  
(§ 1 Abs. 2 Nr. 64, § 9 Abs. 1 Nr. 64 BauDG)  
64.1. Straßenbahn  
64.2. Straßenbahn  
64.3. Straßenbahn  
64.4. Straßenbahn

**65. VERKEHRSMITTELNUTZUNG**  
(§ 1 Abs. 2 Nr. 65, § 9 Abs. 1 Nr. 65 BauDG)  
65.1. Straßenbahn  
65.2. Straßenbahn  
65.3. Straßenbahn  
65.4. Straßenbahn

**66. VERKEHRSMITTELNUTZUNG**  
(§ 1 Abs. 2 Nr. 66, § 9 Abs. 1 Nr. 66 BauDG)  
66.1. Straßenbahn  
66.2. Straßenbahn  
66.3. Straßenbahn  
66.4. Straßenbahn

**67. VERKEHRSMITTELNUTZUNG**  
(§ 1 Abs. 2 Nr. 67, § 9 Abs. 1 Nr. 67 BauDG)  
67.1. Straßenbahn  
67.2. Straßenbahn  
67.3. Straßenbahn  
67.4. Straßenbahn

**68. VERKEHRSMITTELNUTZUNG**  
(§ 1 Abs. 2 Nr. 68, § 9 Abs. 1 Nr. 68 BauDG)  
68.1. Straßenbahn  
68.2. Straßenbahn  
68.3. Straßenbahn  
68.4. Straßenbahn

**69. VERKEHRSMITTELNUTZUNG**  
(§ 1 Abs. 2 Nr. 69, § 9 Abs. 1 Nr. 69 BauDG)  
69.1. Straßenbahn  
69.2. Straßenbahn  
69.3. Straßenbahn  
69.4. Straßenbahn

**70. VERKEHRSMITTELNUTZUNG**  
(§ 1 Abs. 2 Nr. 70, § 9 Abs. 1 Nr. 70 BauDG)  
70.1. Straßenbahn  
70.2. Straßenbahn  
70.3. Straßenbahn  
70.4. Straßenbahn

**71. VERKEHRSMITTELNUTZUNG**  
(§ 1 Abs. 2 Nr. 71, § 9 Abs. 1 Nr. 71 BauDG)  
71.1. Straßenbahn  
71.2. Straßenbahn  
71.3. Straßenbahn  
71.4. Straßenbahn

**72. VERKEHRSMITTELNUTZUNG**  
(§ 1 Abs. 2 Nr. 72, § 9 Abs. 1 Nr. 72 BauDG)  
72.1. Straßenbahn  
72.2. Straßenbahn  
72.3. Straßenbahn  
72.4. Straßenbahn

**73. VERKEHRSMITTELNUTZUNG**  
(§ 1 Abs. 2 Nr. 73, § 9 Abs. 1 Nr. 73 BauDG)  
73.1. Straßenbahn  
73.2. Straßenbahn  
73.3. Straßenbahn  
73.4. Straßenbahn

**74. VERKEHRSMITTELNUTZUNG**  
(§ 1 Abs. 2 Nr. 74, § 9 Abs. 1 Nr. 74 BauDG)  
74.1. Straßenbahn  
74.2. Straßenbahn  
74.3. Straßenbahn  
74.4. Straßenbahn

**75. VERKEHRSMITTELNUTZUNG**  
(§ 1 Abs. 2 Nr. 75, § 9 Abs. 1 Nr. 75 BauDG)  
75.1. Straßenbahn  
75.2. Straßenbahn  
75.3. Straßenbahn  
75.4. Straßenbahn

**76. VERKEHRSMITTELNUTZUNG**  
(§ 1 Abs. 2 Nr. 76, § 9 Abs. 1 Nr. 76 BauDG)  
76.1. Straßenbahn  
76.2. Straßenbahn  
76.3. Straßenbahn  
76.4. Straßenbahn

**77. VERKEHRSMITTELNUTZUNG**  
(§ 1 Abs. 2 Nr. 77, § 9 Abs. 1 Nr. 77 BauDG)  
77.1. Straßenbahn  
77.2. Straßenbahn  
77.3. Straßenbahn  
77.4. Straßenbahn

**78. VERKEHRSMITTELNUTZUNG**  
(§ 1 Abs. 2 Nr. 78, § 9 Abs. 1 Nr. 78 BauDG)  
78.1. Straßenbahn  
78.2. Straßenbahn  
78.3. Straßenbahn  
78.4. Straßenbahn

**79. VERKEHRSMITTELNUTZUNG**  
(§ 1 Abs. 2 Nr. 79, § 9 Abs. 1 Nr. 79 BauDG)  
79.1. Straßenbahn  
79.2. Straßenbahn  
79.3. Straßenbahn  
79.4. Straßenbahn

**80. VERKEHRSMITTELNUTZUNG**  
(§ 1 Abs. 2 Nr. 80, § 9 Abs. 1 Nr. 80 BauDG)  
80.1. Straßenbahn  
80.2. Straßenbahn  
80.3. Straßenbahn  
80.4. Straßenbahn

**81. VERKEHRSMITTELNUTZUNG**  
(§ 1 Abs. 2 Nr. 81, § 9 Abs. 1 Nr. 81 BauDG)  
81.1. Straßenbahn  
81.2. Straßenbahn  
81.3. Straßenbahn  
81.4. Straßenbahn

**82. VERKEHRSMITTELNUTZUNG**  
(§ 1 Abs. 2 Nr. 82, § 9 Abs. 1 Nr. 82 BauDG)  
82.1. Straßenbahn  
82.2. Straßenbahn  
82.3. Straßenbahn  
82.4. Straßenbahn

**83. VERKEHRSMITTELNUTZUNG**  
(§ 1 Abs. 2 Nr. 83, § 9 Abs. 1 Nr. 83 BauDG)  
83.1. Straßenbahn  
83.2. Straßenbahn  
83.3. Straßenbahn  
83.4. Straßenbahn

**84. VERKEHRSMITTELNUTZUNG**  
(§ 1 Abs. 2 Nr. 84, § 9 Abs. 1 Nr. 84 BauDG)  
84.1. Straßenbahn  
84.2. Straßenbahn  
84.3. Straßenbahn  
84.4. Straßenbahn

**85. VERKEHRSMITTELNUTZUNG**  
(§ 1 Abs. 2 Nr. 85, § 9 Abs. 1 Nr. 85 BauDG)  
85.1. Straßenbahn  
85.2. Straßenbahn  
85.3. Straßenbahn  
85.4. Straßenbahn

**86. VERKEHRSMITTELNUTZUNG**  
(§ 1 Abs. 2 Nr. 86, § 9 Abs. 1 Nr. 86 BauDG)  
86.1. Straßenbahn  
86.2. Straßenbahn  
86.3. Straßenbahn  
86.4. Straßenbahn

**87. VERKEHRSMITTELNUTZUNG**  
(§ 1 Abs. 2 Nr. 87, § 9 Abs. 1 Nr. 87 BauDG)  
87.1. Straßenbahn  
87.2. Straßenbahn  
87.3. Straßenbahn  
87.4. Straßenbahn

**88. VERKEHRSMITTELNUTZUNG**  
(§ 1 Abs. 2 Nr. 88, § 9 Abs. 1 Nr. 88 BauDG)  
88.1. Straßenbahn  
88.2. Straßenbahn  
88.3. Straßenbahn  
88.4. Straßenbahn

**89. VERKEHRSMITTELNUTZUNG**  
(§ 1 Abs. 2 Nr. 89, § 9 Abs. 1 Nr. 89 BauDG)  
89.1. Straßenbahn  
89.2. Straßenbahn  
89.3. Straßenbahn  
89.4. Straßenbahn

**90. VERKEHRSMITTELNUTZUNG**  
(§ 1 Abs. 2 Nr. 90, § 9 Abs. 1 Nr. 90 BauDG)  
90.1. Straßenbahn  
90.2. Straßenbahn  
90.3. Straßenbahn  
90.4. Straßenbahn

**91. VERKEHRSMITTELNUTZUNG**  
(§ 1 Abs. 2 Nr. 91, § 9 Abs. 1 Nr. 91 BauDG)  
91.1. Straßenbahn  
91.2. Straßenbahn  
91.3. Straßenbahn  
91.4. Straßenbahn

**92. VERKEHRSMITTELNUTZUNG**  
(§ 1 Abs. 2 Nr. 92, § 9 Abs. 1 Nr. 92 BauDG)  
92.1. Straßenbahn  
92.2. Straßenbahn  
92.3. Straßenbahn  
92.4. Straßenbahn

**93. VERKEHRSMITTELNUTZUNG**  
(§ 1 Abs. 2 Nr. 93, § 9 Abs. 1 Nr. 93 BauDG)  
93.1. Straßenbahn  
93.2. Straßenbahn  
93.3. Straßenbahn  
93.4. Straßenbahn

**94. VERKEHRSMITTELNUTZUNG**  
(§ 1 Abs. 2 Nr. 94, § 9 Abs. 1 Nr. 94 BauDG)  
94.1. Straßenbahn  
94.2. Straßenbahn  
94.3. Straßenbahn  
94.4. Straßenbahn

**95. VERKEHRSMITTELNUTZUNG**  
(§ 1 Abs. 2 Nr. 95, § 9 Abs. 1 Nr. 95 BauDG)  
95.1. Straßenbahn  
95.2. Straßenbahn  
95.3. Straßenbahn  
95.4. Straßenbahn

**96. VERKEHRSMITTELNUTZUNG**  
(§ 1 Abs. 2 Nr. 96, § 9 Abs. 1 Nr. 96 BauDG)  
96.1. Straßenbahn  
96.2. Straßenbahn  
96.3. Straßenbahn  
96.4. Straßenbahn

**97. VERKEHRSMITTELNUTZUNG**  
(§ 1 Abs. 2 Nr. 97, § 9 Abs. 1 Nr. 97 BauDG)  
97.1. Straßenbahn  
97.2. Straßenbahn  
97.3. Straßenbahn  
97.4. Straßenbahn

**98. VERKEHRSMITTELNUTZUNG**  
(§ 1 Abs. 2 Nr. 98, § 9 Abs. 1 Nr. 98 BauDG)  
98.1. Straßenbahn  
98.2. Straßenbahn  
98.3. Straßenbahn  
98.4. Straßenbahn

**99. VERKEHRSMITTELNUTZUNG**  
(§ 1 Abs. 2 Nr. 99, § 9 Abs. 1 Nr. 99 BauDG)  
99.1. Straßenbahn  
99.2. Straßenbahn  
99.3. Straßenbahn  
99.4. Straßenbahn

**100. VERKEHRSMITTELNUTZUNG**  
(§ 1 Abs. 2 Nr. 100, § 9 Abs. 1 Nr. 100 BauDG)  
100.1. Straßenbahn  
100.2. Straßenbahn  
100.3. Straßenbahn  
100.4. Straßenbahn