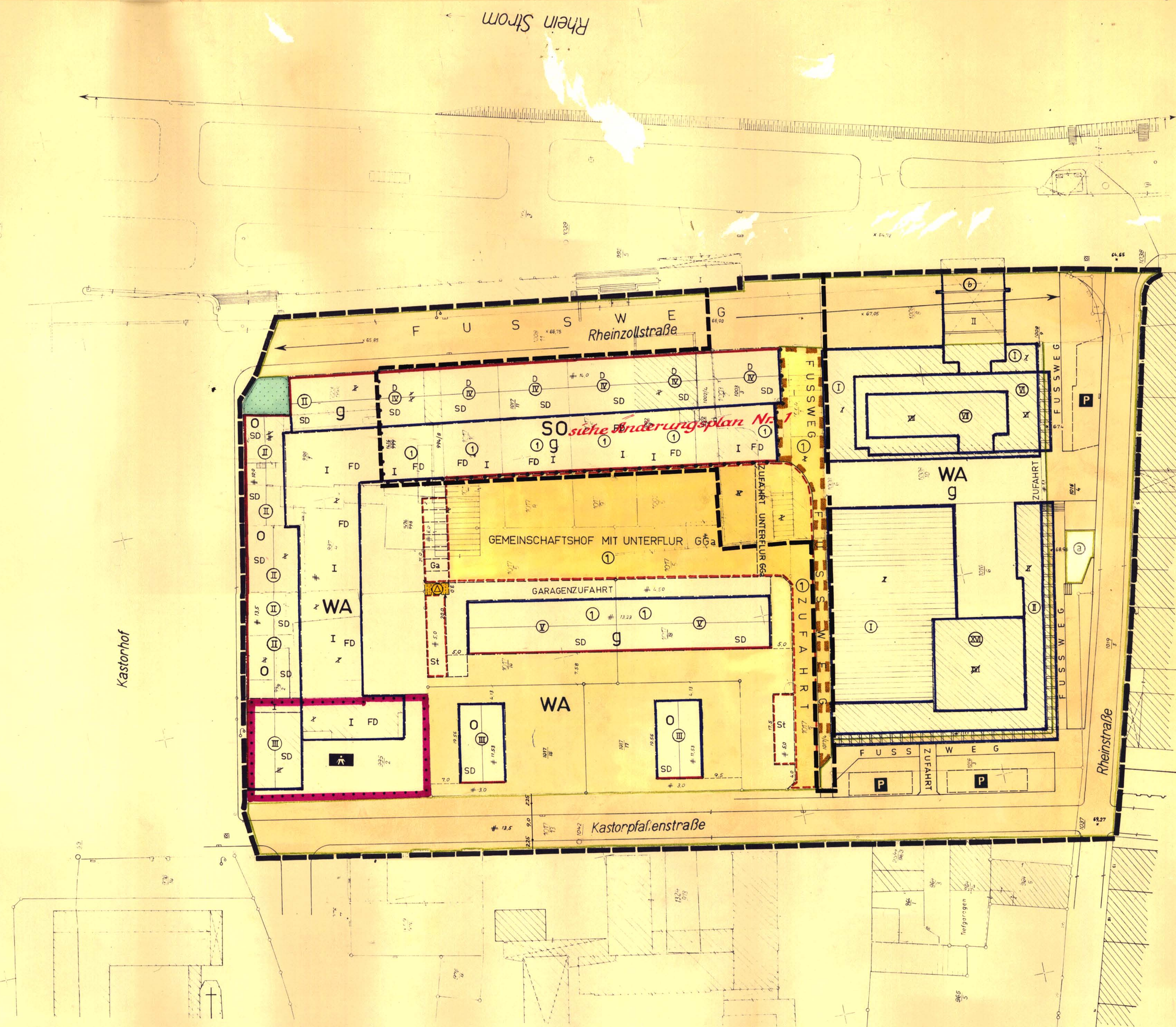


Plan 55



siehe Änderungsplan Nr. 1

Die Durchführung des Anzeigeverfahrens wird gemäß § 12 BaUG
nach der Ausfertigung kollektional genehmigt.
Der Bebauungsplan wird nach § 25 Abs. 3 BaUG gemäß Stadt-
ratsbeschluss vom 1.10.1982 rückwirkend zum 17.10.1975
in Kraft gesetzt.

Ausfertigung:
Koblenz, 17.2.1983

Stadtschulterung Koblenz
Störker
Oberbürgermeister

Die ortsübliche Bekanntmachung vom 17.2.1983 erfolgt.

Stadtwahlverwaltung Koblenz
im Auftrage
W
Stellvertreterin

Koblenz, 19.2.1983

<div>STADT KOBLENZ</div> <div>BEBAUUNGSPLAN NR. 55</div> <div>(Verbindliche Bebauung)</div> <div>BAUGEBIET : RHEINSTR./RHEINZOLLSTR./KASTORPFÄFFENSTR./KASTORHOF</div> <div>GEMARKUNG : KOBLENZ</div> <div>FLUR: 8</div> <div>MASSTAB : 1 : 500</div> <div>STADTVERWALTUNG KOBLENZ</div> <div>Koblenz, den 12. 6. 1974</div> <div>PLANUNGSAMT</div> <div>Bürgermeister</div>		<div>1. ART DER BAULICHEN NUTZUNG</div> <div>(§ 1 Abs. 1 Nr. 1 der Baunutzungsverordnung vom 20. Juni 1962 - BBNr. 1, S. 129 - BauNVO)</div> <div>1.1. Wohngebiete</div> <div>1.1.1. Kleinsiedlungsgebiete</div> <div>1.1.2. Reine Wohngebiete</div> <div>1.1.3. Allgemeine Wohngebiete</div> <div>1.1.4. Gemischte Baulichen</div> <div>1.1.5. Dorfgebiete</div> <div>1.1.6. Mischgebiete</div> <div>1.1.7. Kerngebiete</div> <div>1.1.8. Gewerbegebiete</div> <div>1.1.9. Industriegebiete</div> <div>1.1.10. Sonderbauflächen</div> <div>2. MASS DER BAULICHEN NUTZUNG</div> <div>(§ 5 Abs. 2 Nr. 1 und § 9 Abs. 1 Nr. 1 Buchstabe a des BBNr. vom 20. Juni 1962 - BBNr. 1, S. 129 - BauNVO)</div> <div>2.1. Zahl der Vollgeschosse (Z)</div> <div>2.2. Grundflächenzahl</div> <div>2.3. Geschossflächenzahl</div> <div>2.4. Baumassensatz</div> <div>3. BAUWEISE, BAULINEN, BAUGRENZEN</div> <div>(§ 9 Abs. 1 Nr. 1 Buchst. b BBNr. und § 12 der BBNr.)</div> <div>3.1. Offene Bauweise</div> <div>3.1.1. Einzel- und Doppelhäuser</div> <div>3.1.2. Mehr Hausgruppen zusammen</div> <div>3.2. Geschlossene Bauweise</div> <div>3.3. Baulinie</div> <div>3.4. Baugrenze</div> <div>4. BAULICHE ANLAGEN UND EINRICHTUNGEN FÜR DEN GEMEINBEDARF</div> <div>(§ 10 Abs. 1 Nr. 1 Buchst. d BBNr.)</div> <div>4.1. Flächen für Versorgungsanlagen oder für die Verwertung oder Beseitigung von Abwasser oder festen Abfallstoffen</div> <div>4.2. Flächen für Begrünungsdienste</div> <div>4.3. Grünflächen</div> <div>4.4. Wasserflächen</div> <div>4.5. Sportplätze</div> <div>4.6. Spielplätze</div> <div>4.7. Sportanlagen</div> <div>4.8. Sportplätze</div> <div>4.9. Sportplätze</div> <div>4.10. Sportplätze</div> <div>4.11. Sportplätze</div> <div>4.12. Sportplätze</div> <div>4.13. Sportplätze</div> <div>4.14. Sportplätze</div> <div>4.15. Sportplätze</div> <div>4.16. Sportplätze</div> <div>4.17. Sportplätze</div> <div>4.18. Sportplätze</div> <div>4.19. Sportplätze</div> <div>4.20. Sportplätze</div> <div>4.21. Sportplätze</div> <div>4.22. Sportplätze</div> <div>4.23. Sportplätze</div> <div>4.24. Sportplätze</div> <div>4.25. Sportplätze</div> <div>4.26. Sportplätze</div> <div>4.27. Sportplätze</div> <div>4.28. Sportplätze</div> <div>4.29. Sportplätze</div> <div>4.30. Sportplätze</div> <div>4.31. Sportplätze</div> <div>4.32. Sportplätze</div> <div>4.33. Sportplätze</div> <div>4.34. Sportplätze</div> <div>4.35. Sportplätze</div> <div>4.36. Sportplätze</div> <div>4.37. Sportplätze</div> <div>4.38. Sportplätze</div> <div>4.39. Sportplätze</div> <div>4.40. Sportplätze</div> <div>4.41. Sportplätze</div> <div>4.42. Sportplätze</div> <div>4.43. Sportplätze</div> <div>4.44. Sportplätze</div> <div>4.45. Sportplätze</div> <div>4.46. Sportplätze</div> <div>4.47. Sportplätze</div> <div>4.48. Sportplätze</div> <div>4.49. Sportplätze</div> <div>4.50. Sportplätze</div> <div>4.51. Sportplätze</div> <div>4.52. Sportplätze</div> <div>4.53. Sportplätze</div> <div>4.54. Sportplätze</div> <div>4.55. Sportplätze</div> <div>4.56. Sportplätze</div> <div>4.57. Sportplätze</div> <div>4.58. Sportplätze</div> <div>4.59. Sportplätze</div> <div>4.60. Sportplätze</div> <div>4.61. Sportplätze</div> <div>4.62. Sportplätze</div> <div>4.63. Sportplätze</div> <div>4.64. Sportplätze</div> <div>4.65. Sportplätze</div> <div>4.66. Sportplätze</div> <div>4.67. Sportplätze</div> <div>4.68. Sportplätze</div> <div>4.69. Sportplätze</div> <div>4.70. Sportplätze</div> <div>4.71. Sportplätze</div> <div>4.72. Sportplätze</div> <div>4.73. Sportplätze</div> <div>4.74. Sportplätze</div> <div>4.75. Sportplätze</div> <div>4.76. Sportplätze</div> <div>4.77. Sportplätze</div> <div>4.78. Sportplätze</div> <div>4.79. Sportplätze</div> <div>4.80. Sportplätze</div> <div>4.81. Sportplätze</div> <div>4.82. Sportplätze</div> <div>4.83. Sportplätze</div> <div>4.84. Sportplätze</div> <div>4.85. Sportplätze</div> <div>4.86. Sportplätze</div> <div>4.87. Sportplätze</div> <div>4.88. Sportplätze</div> <div>4.89. Sportplätze</div> <div>4.90. Sportplätze</div> <div>4.91. Sportplätze</div> <div>4.92. Sportplätze</div> <div>4.93. Sportplätze</div> <div>4.94. Sportplätze</div> <div>4.95. Sportplätze</div> <div>4.96. Sportplätze</div> <div>4.97. Sportplätze</div> <div>4.98. Sportplätze</div> <div>4.99. Sportplätze</div> <div>4.100. Sportplätze</div> <div>5. FLÄCHEN FÜR DEN ÜBERLÖFTLICHEN VERKEHR</div> <div>(§ 10 Abs. 1 Nr. 1 Buchst. e BBNr.)</div> <div>5.1. Flächen für den öffentlichen Verkehr</div> <div>5.2. Flächen für den öffentlichen Verkehr</div> <div>5.3. Flächen für den öffentlichen Verkehr</div> <div>5.4. Flächen für den öffentlichen Verkehr</div> <div>5.5. Flächen für den öffentlichen Verkehr</div> <div>5.6. Flächen für den öffentlichen Verkehr</div> <div>5.7. Flächen für den öffentlichen Verkehr</div> <div>5.8. Flächen für den öffentlichen Verkehr</div> <div>5.9. Flächen für den öffentlichen Verkehr</div> <div>5.10. Flächen für den öffentlichen Verkehr</div> <div>5.11. Flächen für den öffentlichen Verkehr</div> <div>5.12. Flächen für den öffentlichen Verkehr</div> <div>5.13. Flächen für den öffentlichen Verkehr</div> <div>5.14. Flächen für den öffentlichen Verkehr</div> <div>5.15. Flächen für den öffentlichen Verkehr</div> <div>5.16. Flächen für den öffentlichen Verkehr</div> <div>5.17. Flächen für den öffentlichen Verkehr</div> <div>5.18. Flächen für den öffentlichen Verkehr</div> <div>5.19. Flächen für den öffentlichen Verkehr</div> <div>5.20. Flächen für den öffentlichen Verkehr</div> <div>5.21. Flächen für den öffentlichen Verkehr</div> <div>5.22. Flächen für den öffentlichen Verkehr</div> <div>5.23. Flächen für den öffentlichen Verkehr</div> <div>5.24. Flächen für den öffentlichen Verkehr</div> <div>5.25. Flächen für den öffentlichen Verkehr</div> <div>5.26. Flächen für den öffentlichen Verkehr</div> <div>5.27. Flächen für den öffentlichen Verkehr</div> <div>5.28. Flächen für den öffentlichen Verkehr</div> <div>5.29. Flächen für den öffentlichen Verkehr</div> <div>5.30. Flächen für den öffentlichen Verkehr</div> <div>5.31. Flächen für den öffentlichen Verkehr</div> <div>5.32. Flächen für den öffentlichen Verkehr</div> <div>5.33. Flächen für den öffentlichen Verkehr</div> <div>5.34. Flächen für den öffentlichen Verkehr</div> <div>5.35. Flächen für den öffentlichen Verkehr</div> <div>5.36. Flächen für den öffentlichen Verkehr</div> <div>5.37. Flächen für den öffentlichen Verkehr</div> <div>5.38. Flächen für den öffentlichen Verkehr</div> <div>5.39. Flächen für den öffentlichen Verkehr</div> <div>5.40. Flächen für den öffentlichen Verkehr</div> <div>5.41. Flächen für den öffentlichen Verkehr</div> <div>5.42. Flächen für den öffentlichen Verkehr</div> <div>5.43. Flächen für den öffentlichen Verkehr</div> <div>5.44. Flächen für den öffentlichen Verkehr</div> <div>5.45. Flächen für den öffentlichen Verkehr</div> <div>5.46. Flächen für den öffentlichen Verkehr</div> <div>5.47. Flächen für den öffentlichen Verkehr</div> <div>5.48. Flächen für den öffentlichen Verkehr</div> <div>5.49. Flächen für den öffentlichen Verkehr</div> <div>5.50. Flächen für den öffentlichen Verkehr</div> <div>5.51. Flächen für den öffentlichen Verkehr</div> <div>5.52. Flächen für den öffentlichen Verkehr</div> <div>5.53. Flächen für den öffentlichen Verkehr</div> <div>5.54. Flächen für den öffentlichen Verkehr</div> <div>5.55. Flächen für den öffentlichen Verkehr</div> <div>5.56. Flächen für den öffentlichen Verkehr</div> <div>5.57. Flächen für den öffentlichen Verkehr</div> <div>5.58. Flächen für den öffentlichen Verkehr</div> <div>5.59. Flächen für den öffentlichen Verkehr</div> <div>5.60. Flächen für den öffentlichen Verkehr</div> <div>5.61. Flächen für den öffentlichen Verkehr</div> <div>5.62. Flächen für den öffentlichen Verkehr</div> <div>5.63. Flächen für den öffentlichen Verkehr</div> <div>5.64. Flächen für den öffentlichen Verkehr</div> <div>5.65. Flächen für den öffentlichen Verkehr</div> <div>5.66. Flächen für den öffentlichen Verkehr</div> <div>5.67. Flächen für den öffentlichen Verkehr</div> <div>5.68. Flächen für den öffentlichen Verkehr</div> <div>5.69. Flächen für den öffentlichen Verkehr</div> <div>5.70. Flächen für den öffentlichen Verkehr</div> <div>5.71. Flächen für den öffentlichen Verkehr</div> <div>5.72. Flächen für den öffentlichen Verkehr</div> <div>5.73. Flächen für den öffentlichen Verkehr</div> <div>5.74. Flächen für den öffentlichen Verkehr</div> <div>5.75. Flächen für den öffentlichen Verkehr</div> <div>5.76. Flächen für den öffentlichen Verkehr</div> <div>5.77. Flächen für den öffentlichen Verkehr</div> <div>5.78. Flächen für den öffentlichen Verkehr</div> <div>5.79. Flächen für den öffentlichen Verkehr</div> <div>5.80. Flächen für den öffentlichen Verkehr</div> <div>5.81. Flächen für den öffentlichen Verkehr</div> <div>5.82. Flächen für den öffentlichen Verkehr</div> <div>5.83. Flächen für den öffentlichen Verkehr</div> <div>5.84. Flächen für den öffentlichen Verkehr</div> <div>5.85. Flächen für den öffentlichen Verkehr</div> <div>5.86. Flächen für den öffentlichen Verkehr</div> <div>5.87. Flächen für den öffentlichen Verkehr</div> <div>5.88. Flächen für den öffentlichen Verkehr</div> <div>5.89. Flächen für den öffentlichen Verkehr</div> <div>5.90. Flächen für den öffentlichen Verkehr</div> <div>5.91. Flächen für den öffentlichen Verkehr</div> <div>5.92. Flächen für den öffentlichen Verkehr</div> <div>5.93. Flächen für den öffentlichen Verkehr</div> <div>5.94. Flächen für den öffentlichen Verkehr</div> <div>5.95. Flächen für den öffentlichen Verkehr</div> <div>5.96. Flächen für den öffentlichen Verkehr</div> <div>5.97. Flächen für den öffentlichen Verkehr</div> <div>5.98. Flächen für den öffentlichen Verkehr</div> <div>5.99. Flächen für den öffentlichen Verkehr</div> <div>5.100. Flächen für den öffentlichen Verkehr</div> <div>6. FÜHRUNG ÜBERDERRSCHER VERSORGUNGSANLAGEN UND HAUPTWASSERLEITUNGEN</div> <div>(§ 10 Abs. 1 Nr. 1 Buchst. f BBNr.)</div> <div>6.1. Flächen für die Leitung</div> <div>6.2. Flächen für die Leitung</div> <div>6.3. Flächen für die Leitung</div> <div>6.4. Flächen für die Leitung</div> <div>6.5. Flächen für die Leitung</div> <div>6.6. Flächen für die Leitung</div> <div>6.7. Flächen für die Leitung</div> <div>6.8. Flächen für die Leitung</div> <div>6.9. Flächen für die Leitung</div> <div>6.10. Flächen für die Leitung</div> <div>6.11. Flächen für die Leitung</div> <div>6.12. Flächen für die Leitung</div> <div>6.13. Flächen für die Leitung</div> <div>6.14. Flächen für die Leitung</div> <div>6.15. Flächen für die Leitung</div> <div>6.16. Flächen für die Leitung</div> <div>6.17. Flächen für die Leitung</div> <div>6.18. Flächen für die Leitung</div> <div>6.19. Flächen für die Leitung</div> <div>6.20. Flächen für die Leitung</div> <div>6.21. Flächen für die Leitung</div> <div>6.22. Flächen für die Leitung</div> <div>6.23. Flächen für die Leitung</div> <div>6.24. Flächen für die Leitung</div> <div>6.25. Flächen für die Leitung</div> <div>6.26. Flächen für die Leitung</div> <div>6.27. Flächen für die Leitung</div> <div>6.28. Flächen für die Leitung</div> <div>6.29. Flächen für die Leitung</div> <div>6.30. Flächen für die Leitung</div> <div>6.31. Flächen für die Leitung</div> <div>6.32. Flächen für die Leitung</div> <div>6.33. Flächen für die Leitung</div> <div>6.34. Flächen für die Leitung</div> <div>6.35. Flächen für die Leitung</div> <div>6.36. Flächen für die Leitung</div> <div>6.37. Flächen für die Leitung</div> <div>6.38</div>	
--	--	---	--